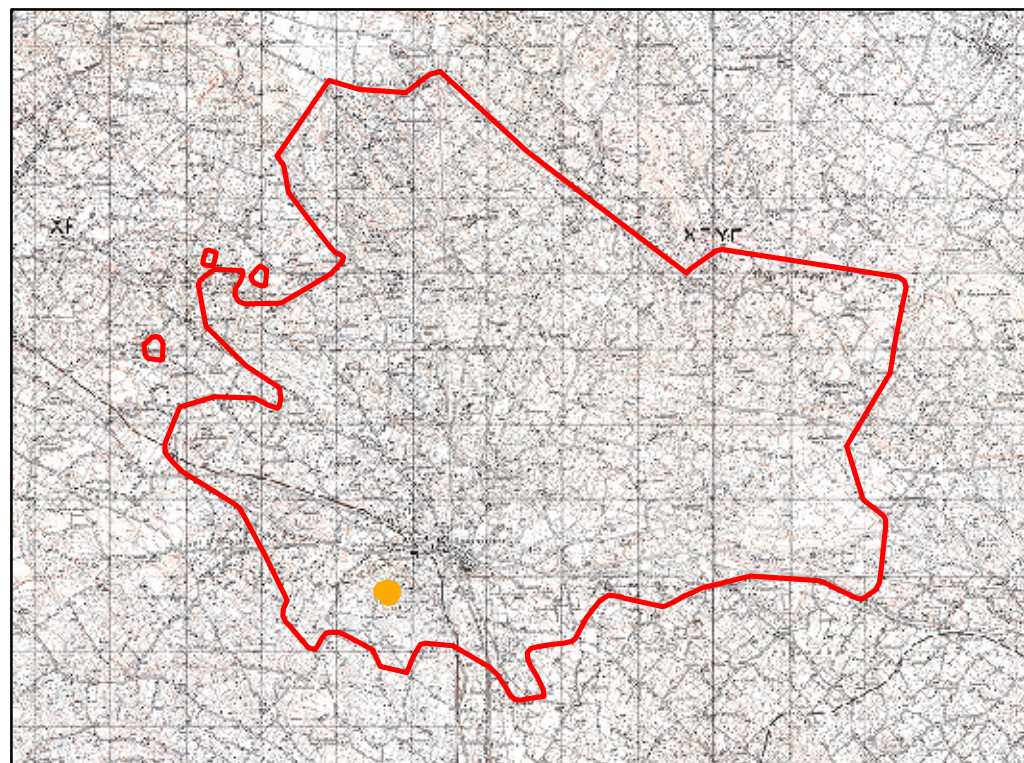
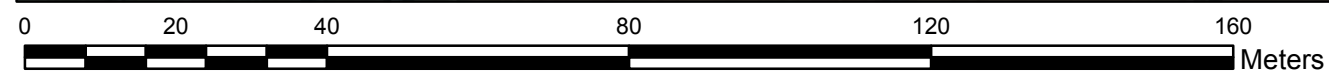


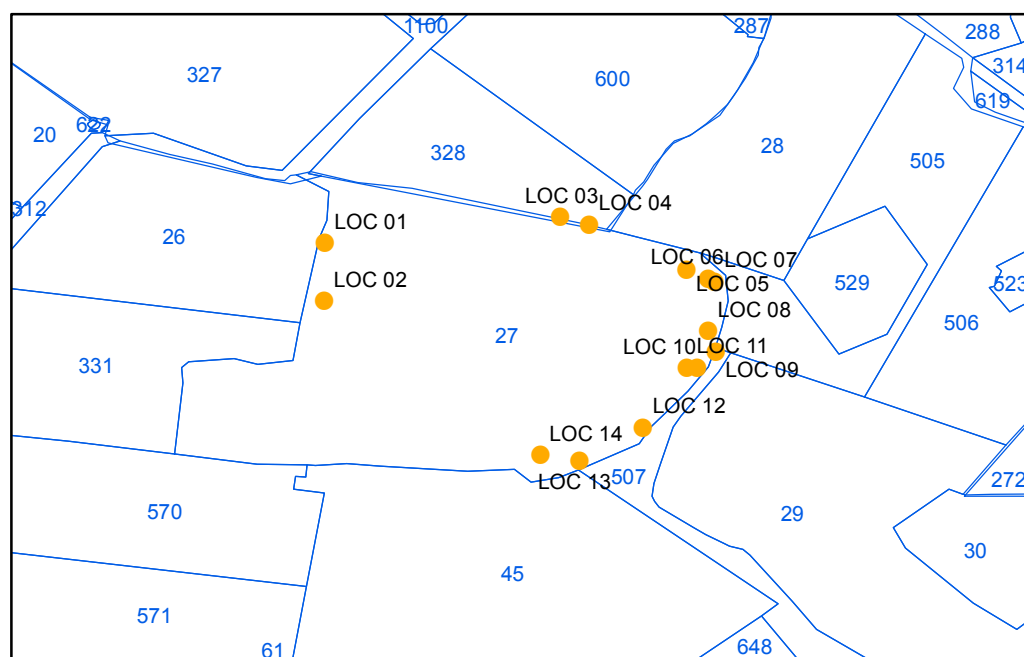
Studio per la caratterizzazione di una popolazione isolata di *Quercus trojana* finalizzato alla definizione delle relazioni con le altre popolazioni presenti nell'areale pugliese del Fragno e per l'individuazione di elementi idonei alla produzione di seme certificato.



Stralcio IGM



Scala 1:1.000



Stralcio catastale

Parco Nazionale dell'Alta Murgia

Via Firenze n. 10 - Gravina in Puglia



Comune di Locorotondo (BA)
Foglio n. 46 Particella n. 27
Località Mass. Rocchella
Schede da LOC01 a LOC14



Dott. For. Filippo Moretti

Studio Humus

Via Mazzini n. 78 - Gioia del Colle

Novembre 2012